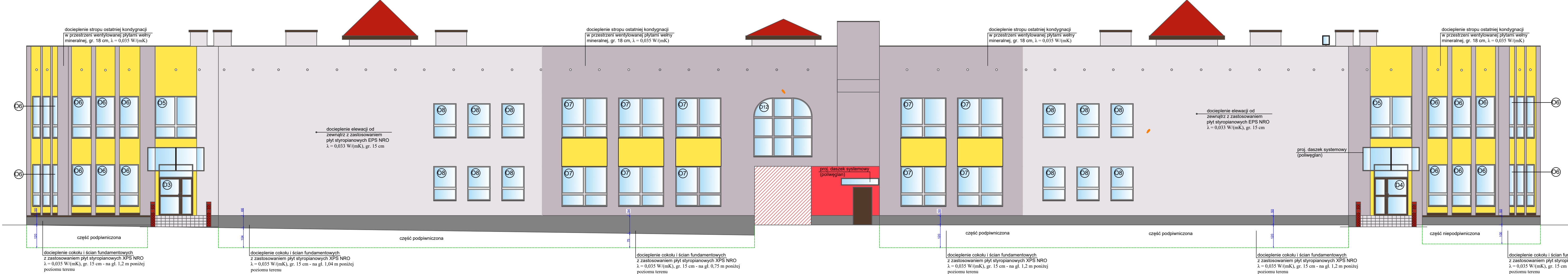


ELEWACJA POŁUDNIOWA



KOLORYSTYKA:

- NCS S 1005-R80B - elewacja
- RAL NCS S 5000N - cokół
- NCS S 1060-Y70R
- RAL 3020 - okładzina cokołu (struktura cegła klinkierowa)
- obróbki blacharskie, rynny i rury spustowe, parapety: RAL 8028
- obróbki blacharskie (sala gimnastyczna): RAL 8028
- stolarka drzwiowa: RAL 8028 (z wyłączeniem sali gimnastycznej i łącznika)

Zakres robót obejmuje:

- demontaż i ponowny montaż instalacji odgromowej po wykonanych robotach dociepleniowych;
- demontaż istniejących opraw oświetleniowych na elewacjach budynku i ponowny montaż po wykonanych robotach dociepleniowych,
- demontaż i ponowny montaż po wykonanych robotach dociepleniowych elementów za-montowanych na elewacjach, w tym: oznakowań, kamer monitoringu, elementów nadzoru i instalacji alarmowej SSWIN,
- demontaż drzwi wejściowych do budynku i montaż stolarki aluminiowej, o wsp. $U_{max} \leq 1,3 \text{ W/m}^2\text{K}$;
- demontaż parapetów zewnętrznych i wymiana stolarki okiennej na stolarkę PVC o wsp. $U=0,9 \text{ W/m}^2\text{K}$; stolarka wyposażona w nawiewniki higrosterowane o wyd. nom. $Q_{nom}=30,0 \text{ m}^3/\text{h}$; montaż parapetów zewnętrznych (blacha ocynkowana powlekana, gr. 0,70 mm);
- montaż zadaszei z poliwęglanu nad wejściami do budynku szkolnego oraz sali gimna-stycznej z zapleczem (wg części rysunkowej dokumentacji),
- demontaż zadaszenia stalowego i montaż szklanego (szkło bezpieczne) nad wejściem do patio przy sali gimnastycznej,
- docieplenie ścian zewnętrznych nadziemnych budynku szkolnego oraz elewacji tynkowa-nych łącznika i sali gimnastycznej z zapleczem za pomocą styropianu EPS NRO o współczynnika przewodzenia ciepła $\lambda = 0,033 \text{ W/(m}^2\text{K)}$, gr. 15 cm (powierzchnia 2009,27 m²) wraz z dociepleniem ościeży styropianem o gr. 3 cm (powierzchnia 421,20 m²); położenie tynku cienkowarstwowego mineralnego o granulacji 1,5 mm;
- odmalowanie elewacji farbami silikonowymi wraz z wykonaniem detali kolorystycznych i oznaczeń budynku, zgodnie z częścią rysunkową dokumentacji,

- docieplenie ścian zewnętrznych podziemnych budynku szkolnego i sali gimnastycznej z łącznikiem (z wykonaniem hydroizolacji) wraz z cokołem do wysokości wskazanej w części rysunkowej dokumentacji styropianem XPS NRO o współczynnika przewodzenia cie-pła $\lambda = 0,035 \text{ W/(m}^2\text{K)}$, gr. 15 cm (powierzchnia 505,53 m²); położenie na cokole w części szkolnej tynku mozaikowego i płytek klinkierowych (struktura cegły) na łączniku, zapleczu i sali gimnastycznej, na warstwie zbrojącej z warstwy siatki z włókna szklanego zato-pionej w warstwie zaprawy,
- przebudowa podejść kanalizacji deszczowej związana z odsadzeniem rur deszczowych i czyszczaków od elewacji o grubość ocieplenia oraz wymiana rur spustowych i rynien (materiał: blacha stalowa ocynkowana, powlekana),
- docieplenie stropów ostatnich kondygnacji w części szkolnej z zastosowaniem płyt z wełny mineralnej o parametrach $\lambda = 0,035 \text{ W/m}^2\text{K}$ i gr. 18 cm,
- obróbki blacharskie związane z ociepleniem elewacji,
- oczyszczenie i odmalowanie balustrad zewnętrznych,
- poprawa estetyki pasa wokół budynku po ociepleniu ścian, w tym wykonanie opaski z kostki betonowej, remont schodów zewnętrznych

JEDNOSTKA PROJEKTOWA	IME I NAZWISKO	NR UPRAWNIEN I SPECJALNOŚĆ	DATA	PODPIS
corematic engineering sp. z o.o.	PROJEKTOWAŁ mgr inż. arch. Jolanta Nowak	176/SWOK/2013, specj. arch.	09.2021	
	OPRACOWAŁ mgr inż. Jarosław Pierzchawka	-	09.2021	
INWESTOR	GMINA RYBIK, UL. BOLESŁAWA CHROBREGO 2, 44-200 RYBIK			
INWESTYCJA	TERMOMODERNIZACJA BUDYNKU SZKOŁY PODSTAWOWEJ NR 36 PRZY UL. SZTOLNIOWEJ 29B W DZIELNICY BOGUSZOWICE STARE			
OBIEKT I LOKALIZACJA	SZKOŁA PODSTAWOWA NR 36, UL. SZTOLNIOWA 29B, RYBIK (DZ.NR 2686/6, 2691/6, 1737/6, 1735/6, 1733/7, 1731/7, 1273/7, 1277/7, 2677/45, 2679/45 OBRĘB: BOGUSZOWICE)			
Tytuł RYSUNKU	ELEWACJA POŁUDNIOWA – STAN PROJEKTOWANY			SKALA 1:100
SYMBOL OBIEKTU	STADIUM	NR PROJEKTU	NR RYSUNKU	NR ZMIANY
RBNK/SP36/BD	PW	RBNK/SP36/09/21	rys. nr 8	